



aanzicht voor

1 : 100



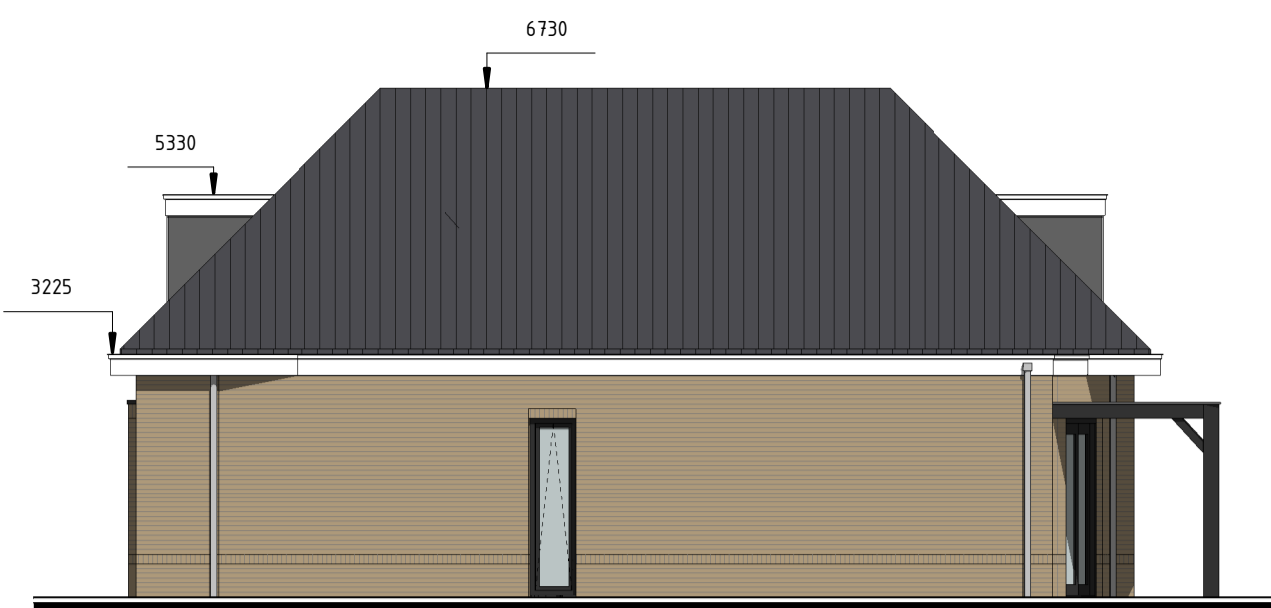
aanzicht links

1 : 100



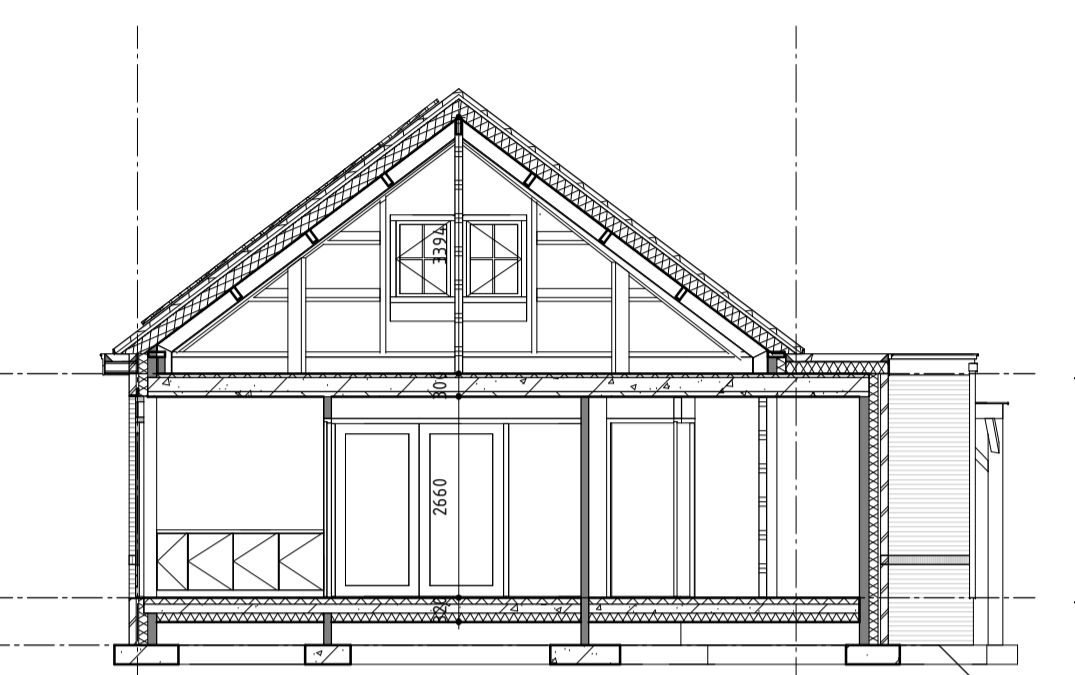
aanzicht achter

1 : 100



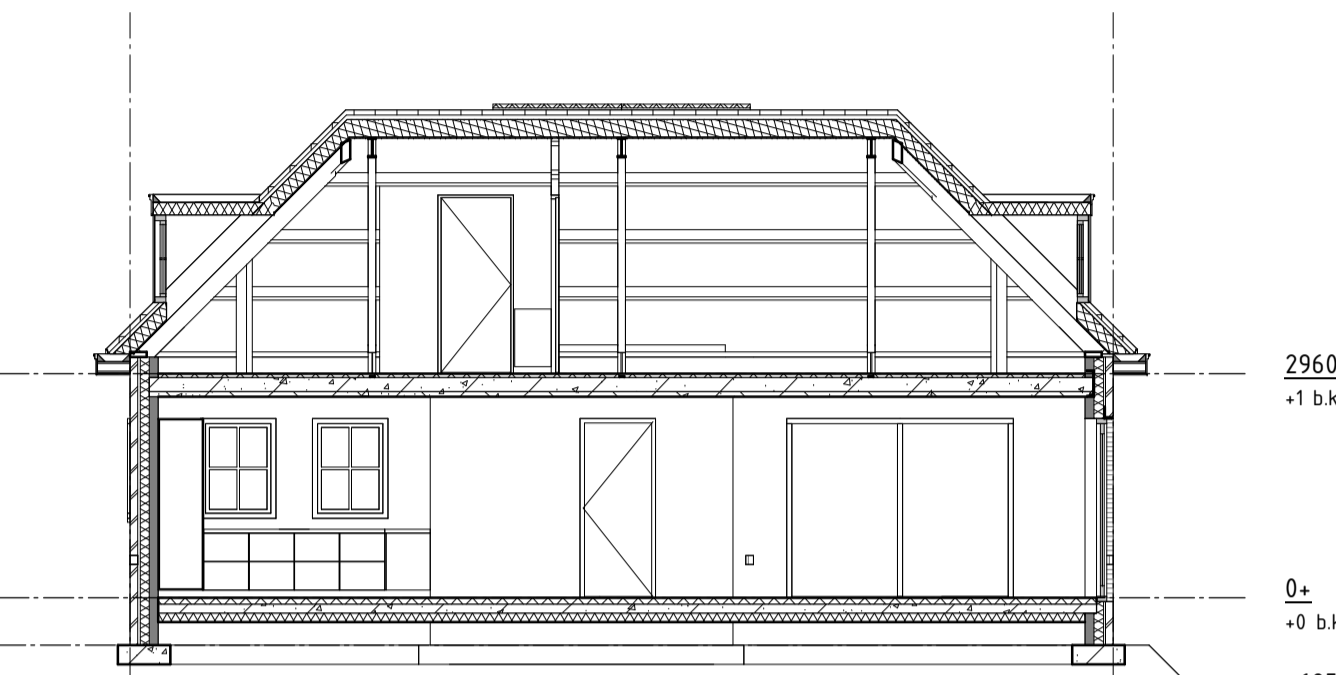
aanzicht rechts

1 : 100



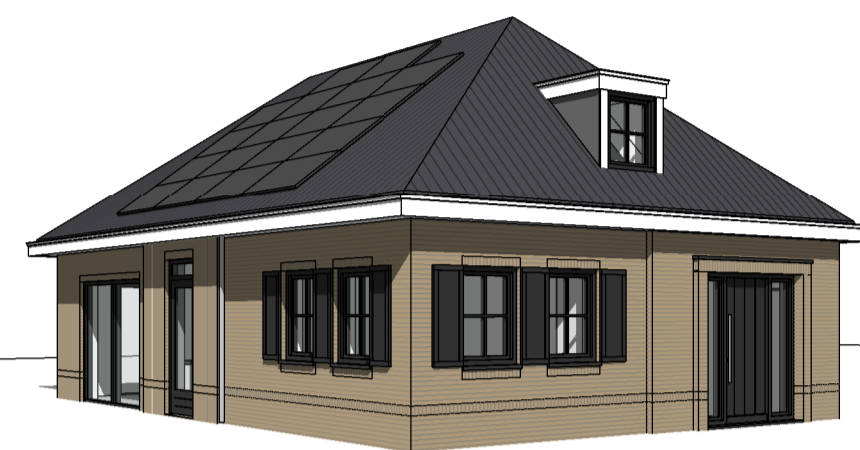
doorsnede 1

1 : 100

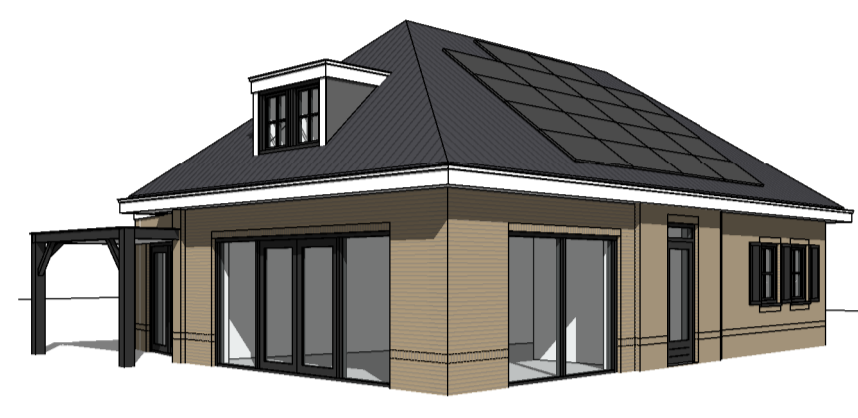


doorsnede 2

1 : 100



links voor



rechts achter

materiaal aangeving

[Symbol]	gewapend beton
[Symbol]	prefab gewapend beton
[Symbol]	plaatmateriaal
[Symbol]	staal
[Symbol]	dragende binnenwand
[Symbol]	niet dragende binnenwand
[Symbol]	schoonmetelwerk
[Symbol]	naaldhout
[Symbol]	loofhout
[Symbol]	isolatiemateriaal
[Symbol]	tegelwerk

Muur- en materiaalgebruik

gevels: schoonmetelwerk, bruin geaniseerd, waasformaat, handvorm, bezand
voegwerk: 3mm terugliggend, geborsteld, kleur donkergrijs
kozijnen: FSC hardhout, kozijnen wit, raamdelen en deuren donkergroen/grijs
luiken: Alu-galvanneel, donkergroen/grijs
bodemboorden en gootbetimmering: hout, WPC gelamineerde boorden, kleur wit
raamprofielen: hardhout, kleur slaw/grijs
h.w.a. gtw, zijbekleding dakpansel: zink, naturel
dakbedekking: keramische dakpannen, model DVP, kleur melzwart

isolatiewaarden

vloeren: R_{ic} 3,762k/W
gevels: R_{ic} 4,562k/W
dak: R_{ic} 6,362k/W
ramenkozijnen: U-waarde kozijn-glas = 1,1 W/m²K
deurkozijnen: U-waarde kozijn-deur = 0,6 W/m²K
luchtdichtheid: qv0,5spec = 0,66m³/a.k²

installaties

verwarming en warm tapwater: lucht-water warmtepompstelsel met boiler
ventilatie: mechanische luchtvoerver en mechanische luchtvoerver met warmte terugwinning, CO2 sturing

Algemeen

- volgens NEN 5087 bereikbare ramen en deuren hebben een inbraakwerendheid volgens NEN 5096 (veerstandsclassie 2)
- water en elektrisch afvoeren volgens voorschrift van de nutsbedrijven
- meterkast, afmeting, indeling en leidingdoorvoer volgens NEN 2188
- hoofddragende constructie 60 min brandwerend
- elektrisch aansluit volgens NEN 1018
- riolering volgens NEN 3275
- waterleiding volgens NEN 1006
- wachtweg volgens NEN 2718
- ventilatie volgens NEN 1087
- vluchtroute/rookmelders volgens NEN 2555

Constructie

- constructie volgens constructieberekeningen constructeur

Tegelwerk

- in toilet vloer = wand tot minimaal 1200+ peil
- in badkamer vloer = wand tot minimaal 2100+ peil

Weren van muren, ratten en vogels

- bij openingen groter dan 10mm breed voorziening treffen (vogelstroef onder paneel)

Vrije doorgang

- gangen, trappen en binnendeuren van en naar verblijfsruimtes hebben een minimale vrije doorgang van 850mm breed en 2300mm hoog

Trappen

- trap naar de verdieping 1/6 oplopen van elk 155mm, de totale hoogte is 2960mm
- op de looplijn getreden hebben de trappen een minimale aanreep van 220mm
- trappen uitvoeren volgens afmeting 2,5 van het bouwbesluit 2012
- balustrade 1050mm = vierrijg

Bepaling van het ontvluchten van brand en rook

Constructie-onderdelen moeten aan de zijde die grenst aan de binnenlucht, voldoen aan een volgens NEN-EN 13501-1 bepaalde brandklasse D en aan rookklasse 2 (Beschermde vluchtroute).

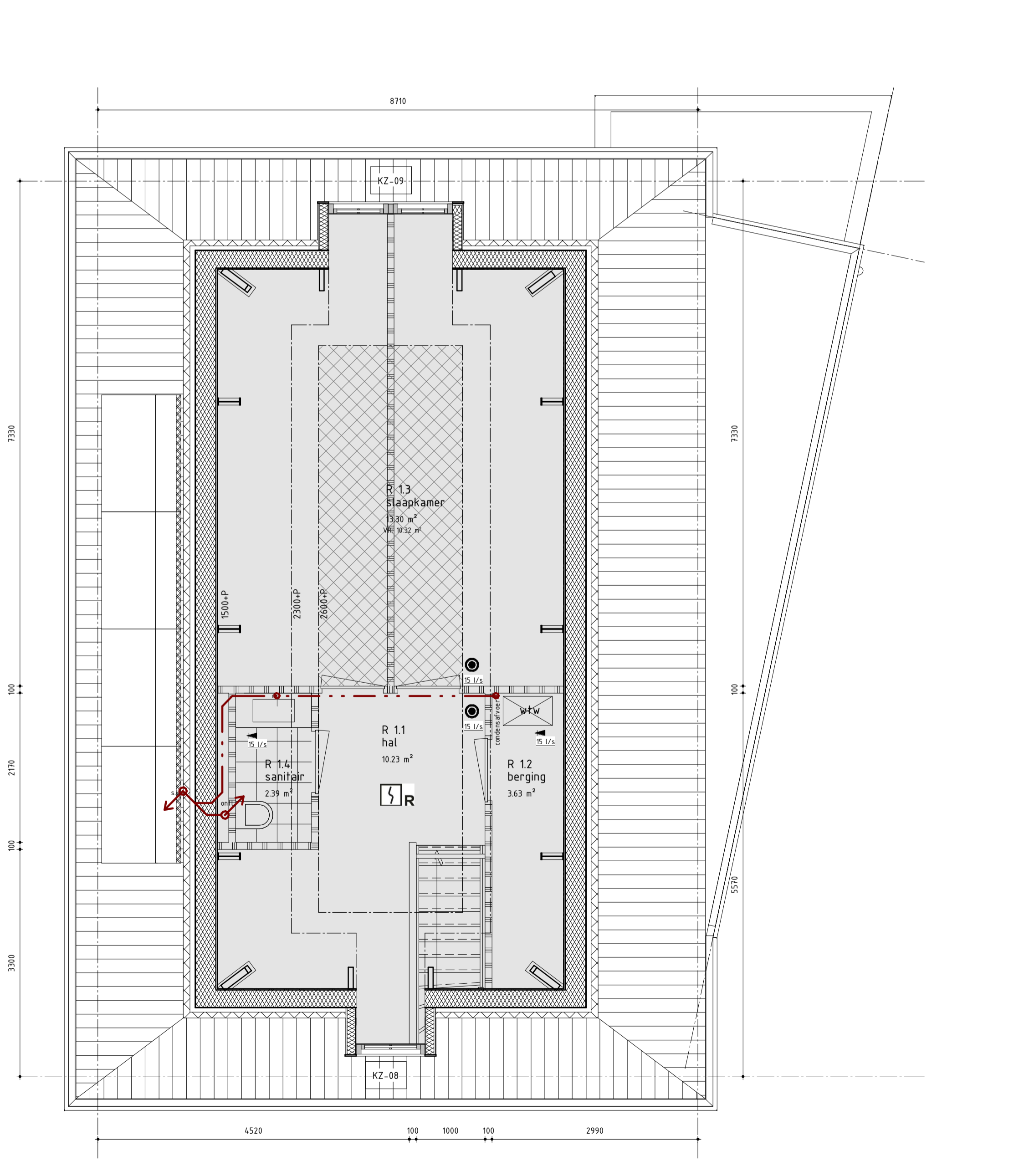
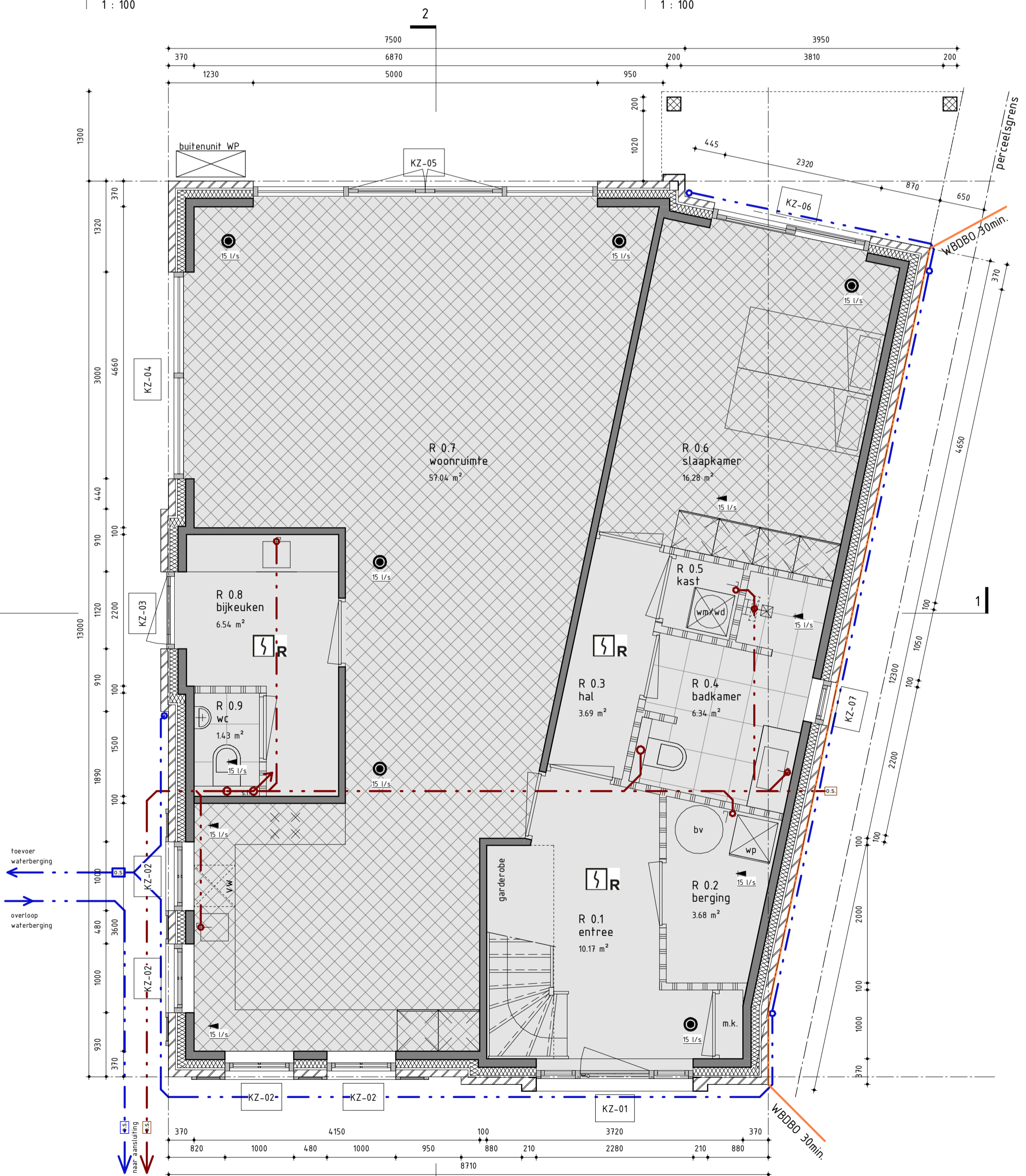
Constructie-onderdelen moeten aan de zijde die grenst aan de buitenlucht, voldoen aan een volgens NEN-EN 13501-1 bepaalde brandklasse D.

Een constructie-onderdeel zijde een deur, een raam, een kozijn of een daarmee gelijk te stellen constructie-onderdeel, moet aan een zijde die grenst aan de buitenlucht, voldoen aan een volgens NEN-EN 13501-1 bepaalde brandklasse D.

Een voor personen bestemde vloer, hellingsvlak of trap, die grenst aan de binnenlucht, moet aan de bovenzijde voldoen aan rookklasse s1fl en een volgens NEN-EN 13501-1 bepaalde brandklasse D.

symbolen

[Symbol]	rookmelder
[Symbol]	vuilwater riolering met afvoerpunt
[Symbol]	schoonwater riolering met afvoerpunt
[Symbol]	ontstoppingsstuk riolering
[Symbol]	ontluchting riolering / standleiding riolering
[Symbol]	wateraanleiding
[Symbol]	aanduiding meterkast
[Symbol]	afvoerpunt ventilatie met capaciteit in l/s
[Symbol]	toevoerpunt ventilatie met capaciteit in l/s
[Symbol]	w/v = mechanische ventilatie unit met warmte terugwinning
[Symbol]	wp = warmtepomp
[Symbol]	boiler = boiler
[Symbol]	vm = wasmachine
[Symbol]	wd = wasdroger



Bas Backx ARCHITECT B.V.

Soerenstraat 10
5131 RN Alphen
T 013 508 2300
mail@basbackx.nl
www.basbackx.nl

opdrachtgever: **Berrie van Loon**
project: **nieuwbouw woning**
adres: **Tramstraat 93A in Dongen**

soort tekening: **overzichtstekening**
project: **P202**
Tekeningnummer: **OV-N-01**

wijziging	datum
a	20-9-2021
b	1-11-2021
c	
status:	
schaal:	datum:
	17-9-2021

datum geplaat: 1-11-2021 11:19:23
formaat: A1 fase: UV